

**IZVJEŠTAJ
O TOKOVIMA ELEKTRIČNE ENERGIJE
NA PRIJENOSNOJ MREŽI U BIH
ZA JULI 2010. GODINE**

Sarajevo, august 2010. godine

Izveštajem su obrađeni tokovi električne energije na prijenosnoj mreži BiH u julu 2010. godine. Dat je osnovni prikaz tokova i karakteristični pokazatelji, kao i njihovo poređenje sa prethodnom godinom. Imajući u vidu trenutni status reforme elektroenergetskog sektora i organizacione promjene u elektro sektoru u cilju što kvalitetnijih poređenja određeni podaci su se svodili na istu ravan kako bi bili uporedivi.

Proizvodnja električne energije na pragu elektrana

PROIZVODNJA	juli 2010.		
	na mreži prijenosa		2010/2009 *
	kWh	kVArh	%
HE Jablanica	43.966.157	-449.716	122,91%
HE Grabovica	15.421.838	968	122,15%
HE Salakovac	17.063.992	1.375.440	120,06%
HE Višegrad	47.668.000	-2.696.000	82,58%
HE Trebinje 1	55.091.520	2.787.972	198,55%
HE Trebinje 2	0	0	
HE Dubrovnik (G2)	72.876.804	3.863.112	208,83%
HE Bočac	21.097.890	1.174.800	93,84%
HE Rama	67.162.650	9.590.700	163,77%
HE Mostar	12.076.000	895.500	113,44%
HE Jajce 1	20.348.506	799.480	107,98%
HE Jajce 2	6.307.568	1.769.971	
PHE Čapljina	578.739	268.569	96,42%
HE Peć-Mlini	1.516.680	284.130	68,95%
HE Mostarsko Blato**	0	0	
HIDROELEKTRANE	381.176.344	19.664.926	136,74%
TE Tuzla	253.977.150	57.938.183	75,68%
TE Kakanj	118.840.118	27.738.410	66,15%
TE Ugljevik	0	-1.175.040	0,00%
TE Gacko	148.650.200	-4.338.659	96,30%
TERMOELEKTRANE	521.467.468	80.162.894	63,77%
PROIZVODNJA	902.643.812	99.827.820	82,32%

* Proizvodnja aktivne energije u julu 2010. u odnosu na juli 2009. godine

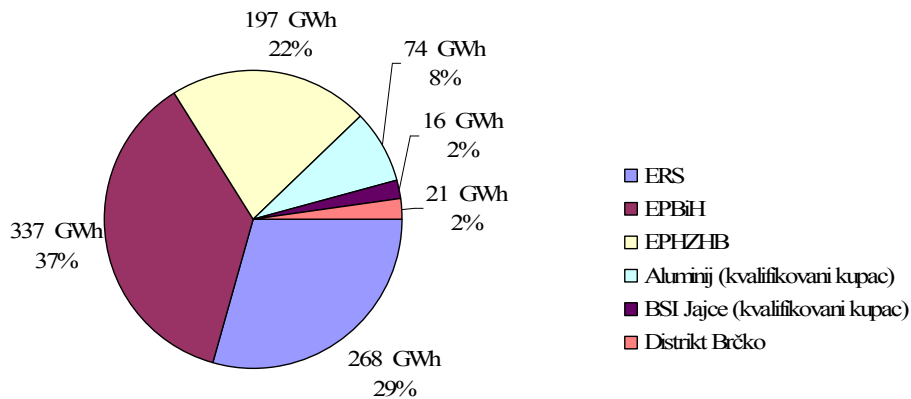
** Energija proizvedena u testnom radu

POTROŠNJA ELEKTRIČNE ENERGIJE NA PRIJENOSNOJ MREŽI

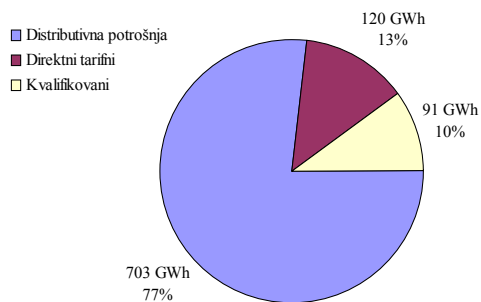
POTROŠNJA	juli 2010.	kumulativ 2010	juli 2010/09	kum 2010/09 *
	kWh	kWh	%	%
Elektrokrajina	131.114.027	1.024.022.559	104,6%	102,9%
Elektrodočaj	50.168.064	346.130.572	110,6%	108,0%
Elektrobijeljina	49.758.321	369.717.495	97,2%	100,0%
Elektrodistribucija Pale	19.501.288	156.094.914	99,9%	96,7%
Elektrohercegovina	15.976.200	114.420.307	104,6%	99,3%
RiTE ERS (Ugljevik i Gacko)	1.123.100	6.912.225	189,2%	100,5%
ERS	267.641.000	2.017.298.072	104,0%	102,4%
ED Sarajevo	99.790.747	754.713.847	102,9%	101,6%
ED Tuzla	78.590.925	546.693.751	102,8%	97,7%
ED Zenica	73.348.673	536.273.393	102,1%	104,1%
ED Mostar	15.403.805	111.630.025	98,0%	97,6%
ED Bihać	38.545.869	253.496.290	102,3%	102,6%
Direktni potrošači	31.330.999	213.119.856	110,3%	98,1%
EPBiH	337.011.018	2.415.927.162	103,0%	100,8%
ED Hercegovačko-Neretvanska	39.045.288	297.982.474	107,3%	104,4%
ED Zapadnohercegovačka	24.481.223	188.891.344	102,4%	100,3%
ED Herceg Bosanska	12.225.038	90.209.537	100,7%	97,3%
ED Srednja Bosna	24.644.392	164.228.938	83,5%	91,4%
ED Posavska	9.119.170	61.050.824	114,6%	103,7%
Direktni potrošači	87.172.907	511.371.546	162,9%	140,7%
EPHZHB	196.688.018	1.313.734.663	120,3%	112,4%
Aluminij (kvalifikovani kupac)	74.400.000	508.700.000	100,0%	100,0%
BSI Jajce (kvalifikovani kupac)	16.368.000	111.674.000		
Distrikt Brčko	21.023.401	179.123.853	102,7%	100,3%
Potrošnja na prijenosnoj mreži	913.131.437	6.546.457.750	108,4%	105,2%
Pumpni rad PHE Čapljina	881.853	2.217.348		22182,4%
Preuzimanje sa prijenosne mreže	914.013.290	6.548.675.098	114,8%	121,7%

* Potrošnja od početka godine u odnosu na isti period prošle godine

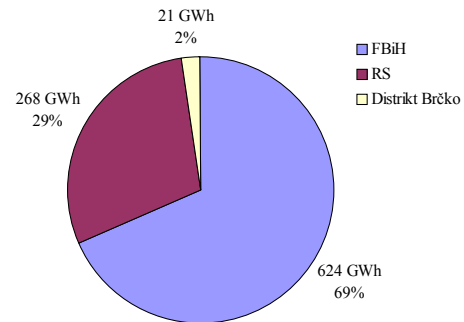
Potrošnja električne energije u BiH za juli 2010. godine



Struktura potrošnje za juli 2010. godine



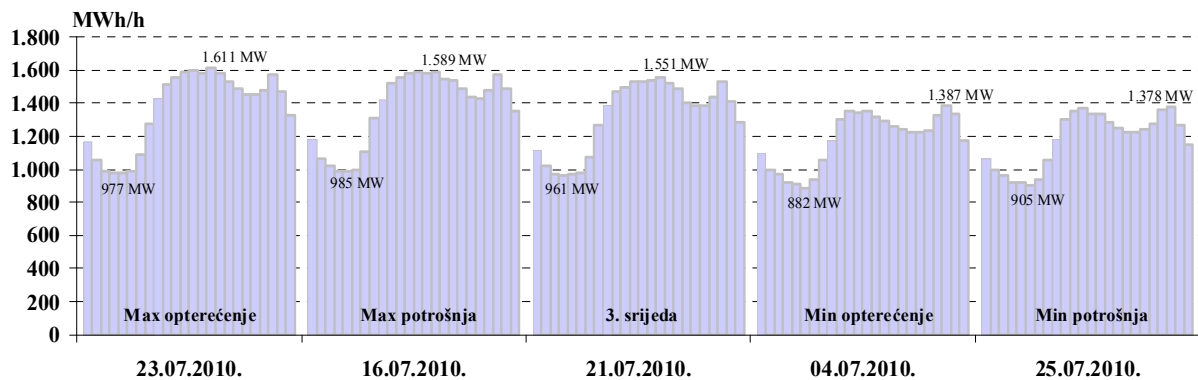
Potrošnja po administrativnim jedinicama u BiH



Karakteristične potrošnje električne energije za juli 2010. godine

Maxsatna potrošnja			Min satna potrošnja			Max dnevna		Min dnevna	
MWh	Dan	Sat	MWh	Dan	Sat	MWh	Dan	MWh	Dan
1.611	23.07.2010.	S15	882	04.07.2010.	S06	32.787	16.07.2010.	28.272	25.07.2010.

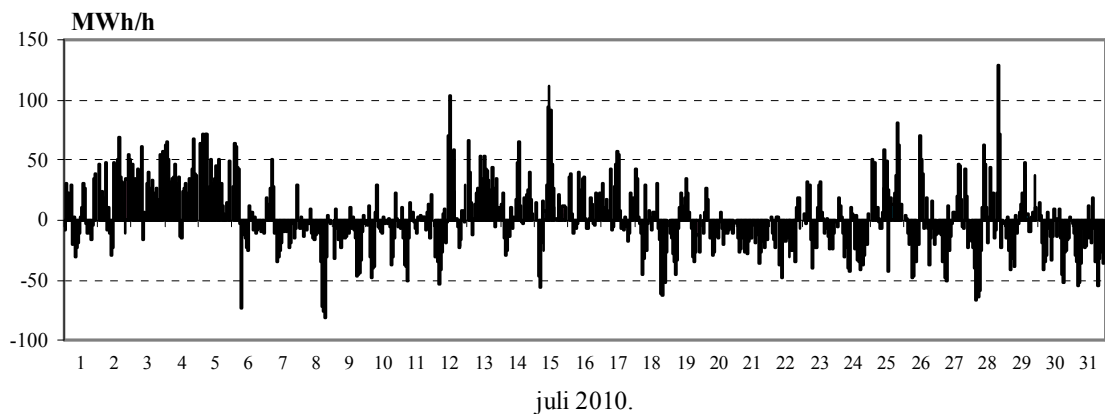
Dijagrami potrošnje za karakteristične dane



DEKLARISANI PROGRAM RAZMJENE BIH SA SUSJEDNIM EES

DEKLARISANA RAZMJENA	juli 2010.	kumulativ 2010.	juli 2010/09	kumulativ 2010/09.
	GWh	GWh	%	%
BiH <- HR (HEP-OPS)	204,9	1.396,8	142,0%	202,0%
BiH <- SR (EMS)	197,5	605,3	159,5%	124,5%
BiH <- CG (EPCG)	11,3	234,8	20,8%	150,6%
(1) Prijem BiH	413,7	2.236,9	128,3%	167,1%
BiH --> HR (HEP-OPS)	316,9	2.365,9	117,3%	140,2%
BiH --> SR (EMS)	43,9	1.396,4	47,0%	180,8%
BiH --> CG (EPCG)	28,3	1.208,7	14,4%	100,0%
(2) Isporuka BiH	389,1	4.971,0	69,5%	135,4%
(3) Bilans BIH (1) - (2)	24,6	-2.734,1	-10,4%	117,1%
Bilans HR (HEP-OPS)	-112,0	-969,2	88,9%	97,3%
Bilans SR (EMS)	153,6	-791,0	505,2%	276,4%
Bilans CG (EPCG)	-17,0	-973,9	12,0%	92,6%
Tranzit	312,6	1.670,7		

Odstupanja EES BiH prema interkonekciji



		Manjak snage u sistemu	Višak snage u sistemu	Ukupno za sistem
		"Fali"	"Gura"	
Max satno odstupanje	(MWh/h)	129	-81	129
Prosječno satno odstupanje	(MWh/h)	12	-10	1
Ukupno mjesečno odstupanje	(MWh)	8.882	-7.172	1710

(-)/(+) - Višak/Manjak

BILANS ELEKTRIČNE ENERGIJE NA PRIJENOSNOJ MREŽI ZA MJESEC JULI 2010. GODINE

	juli 2010.	kumulativ 2010	juli 2010/09	kumul 2010/09
	GWh	GWh	%	%
Proizvodnja električne energije na prijenosnoj mreži				
(1) HE	381,2	5.065,7	136,74%	130,44%
(2) TE	521,5	4.341,5	63,77%	92,49%
(3) Proizvodnja UKUPNO (1+2)	902,6	9.407,2	82,32%	109,67%
(4) Energija primljena iz distributivne mreže	4,5	79,2	93,43%	109,54%
Prijem električne energije od susjednih EES				
(5) od EES Hrvatske	117,0	532,4	123,30%	98,94%
(6) od EES Srbije	247,3	562,3	195,03%	72,16%
(7) od EES Crne Gore	32,9	374,4	471,57%	203,50%
(8) Prijem UKUPNO (5..7)	397,2	1.469,1	173,71%	97,86%
(9) RASPOLOŽIVA ENERGIJA (3+4+8)	1.304,3	10.955,4	98,07%	107,92%
Preuzimanje električne energije sa prijenosne mreže				
(10) Distributionske kompanije	702,7	5.194,7	102,48%	101,35%
(11) Direktno priključeni potrošači *	210,4	1.351,8	134,07%	123,31%
(12) Preuzimanje UKUPNO (10+11)	913,1	6.546,5	108,37%	105,22%
Isporuka električne energije za susjedne EES				
(13) za EES Hrvatske	208,6	2.981,4	105,09%	135,99%
(14) za EES Srbije	7,4	227,2	23,25%	99,83%
(15) za EES Crne Gore	154,7	988,3	66,01%	74,19%
(16) Isporuka UKUPNO (13..15)	370,7	4.196,9	79,78%	111,85%
(17) Pumpni rad	0,9	2,2	0,00%	22182,35%
(18) POTREBNA ENERGIJA (12+16+17)	1.284,7	10.745,6	98,27%	107,74%
Prijenosni gubici				
(19) Prijenosni gubici (9-18)	19,6	209,9	86,38%	118,52%
(20) U odnosu na raspoloživu energiju (19)/(9)	1,51%	1,92%		

* Uključujući potrošnju kvalifikovanih kupaca